

## Der Setzpfosten.

Er hat eine Gesamtansicht von 171 mm. Durch eine spezielle Nutausbildung im Setzpfosten ergibt sich ein harmonisches, ausgewogenes Erscheinungsbild.

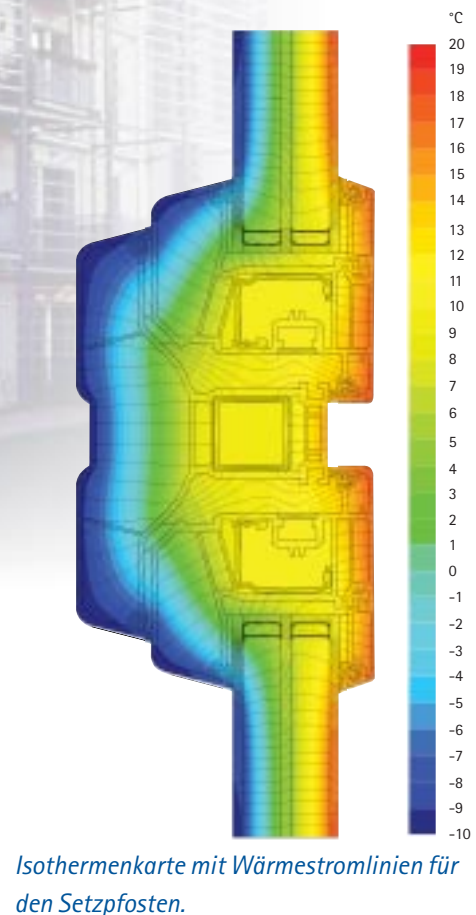
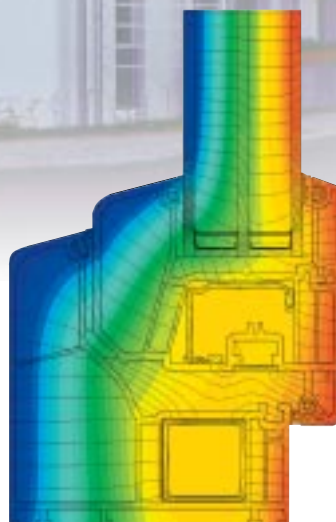


# Wärmedämmung. Überzeugend ins Bild gesetzt.

Die Minimal-Temperatur der Rauminnenseite liegt bei 14,5 °C. So kann sich kein Tauwasser bilden. Die innenliegende APTK-Dichtung verhindert das Eindringen feuchter Raumluft. Die Rahmenfalzentwässerung führt zu einem wirksamen Dampfdruckausgleich mit dem Außenraum. Es ist auch im Rahmenfalz keine Kondensatbildung möglich.



*Isothermenkarte mit Wärmestromlinien für Blendrahmen und Flügelrahmen.*



*Isothermenkarte mit Wärmestromlinien für den Setzpfosten.*

# Zertifikat

Passivhaus  
Institut  
Dr. Wolfgang Feist  
Rheinstraße 44/46  
D-64283 Darmstadt



Passivhaus  
geeignete

Komponente: **Fensterrahmen**

Hersteller: **VEKA AG in D-48324 Sendenhorst**

Produktname: **TOPLINE Plus**

Folgende Kriterien wurden für die Zuerkennung des Zertifikats geprüft:

Passivhaus-Behaglichkeitskriterium:

Unter Standardbedingungen (Verglasung mit  $U_g = 0,7 \text{ W/(m}^2\text{K)}$ , Fensterbreite 1,23 m, Fensterhöhe 1,48 m) erfüllt der Fenster-U-Wert die Bedingung:

$$U_w = 0,80 \leq 0,80 \text{ W/(m}^2\text{K)}$$

Rahmenkennwerte:

Rahmen	
$U_f$ [W/(m <sup>2</sup> K)]	0,74
Breite [mm]	132

Abstandhalter Edelstahl	
$\Psi_g$ [W/(mK)]	0,035

Passivhaus spezifische Auflagen:

Auf der Innenseite des Fensters muß beim Einbau in eine Holzleichtbauwand und Einsatz einer Solbank eine Fensterbank aus Holz oder aus einem Material mit ähnlich geringer Wärmeleitfähigkeit verwendet werden. Für alle übrigen Einbausituationen können auch Naturstein-Fensterbänke o. ä. verwendet werden. Die Passivhausseignung wurde mit einem Edelstahl-Abstandhalter geprüft; Abstandhalter aus Aluminium führen zu wesentlich höheren Wärmeverlusten.

Passivhaus-Einbausituationen:

Einschließlich Einbauwärmbrücken erfüllt das Fenster

$$U_w, \text{ eingebaut} \leq 0,85 \text{ W/(m}^2\text{K)},$$

wenn die in der Anlage dokumentierten Einbaudetails des Fensters in Passivhaus geeignete Wandaufbauten (Wärmedämmverbundsystem, Holzbaufassade und Betonschalungsstein) eingehalten werden.

Das Zertifikat ist wie folgt zu verwenden:

**PASSIV  
HAUS  
geeignete  
KOMponente  
Dr. Wolfgang Feist**



**Fensterrahmen:  
 $U_f = 0,74 \text{ W/(m}^2\text{K)}$   
 $\Psi_g = 0,035 \text{ W/(mK)}$   
Breite = 132 mm**

TOPLINE plus wurde vom Passivhaus Institut Darmstadt (Dr. Feist) als passivhausgeeignetes Fenstersystem zertifiziert. Das komplette Fenstersystem enthält einen festen Setzpfosten, dessen thermische Berechnungen ebenfalls dokumentiert werden. Thermische Qualitäten und schmale Ansichtsbreiten sind für das Passivhaus besonders vorteilhaft.



## Typenübersicht



# TOPLINE<sup>plus</sup>

## Ihr Plus für zukünftiges Handeln.

Sprechen Sie mit uns.

Profitieren Sie von dem neuen Profilsystem für energiesparende Fenster.



VEKA AG  
Dieselstraße 8  
D-48324 Sendenhorst  
Telefon: 02526 29-0  
Telefax: 02526 29-3710  
www.veka.de

Ein Unternehmen der Laumann Gruppe

# TOPLINE<sup>plus</sup>



**Das VEKA System für  
beste Wärmedämmung**



System für Fenster und Türen.

# Neue Impulse im Fenstermarkt...

Auf Fragen nach zukunftsweisenden Fenstertechnologien und erfolgversprechenden Perspektiven im Fenstermarkt hat VEKA mit TOPLINE plus eine überzeugende Antwort. TOPLINE plus ermöglicht in bisher nicht gekannter Form den Bau energiesparender Fenster.



# Erkennen, wohin der Trend geht...

Sicher ist das Passivhaus eines der interessantesten Konzepte für die Zukunft. Hier kann, ohne Einschränkungen von Wohnkomfort, im Winter und im Sommer auf ein aktives Heizungssystem verzichtet werden. Statt konventioneller Heiztechniken werden ausschließlich einstrahlende Sonnenenergien und Eigenenergien von Menschen und Einrichtungen genutzt. Dieses erfordert eine intelligente Anlagentechnik, eine optimale Außendämmung des Gebäudes und ganz besonders: einen überdurchschnittlichen Qualitätsstandard von Fenstern und Türen. Außer einer hochwertigen Verglasung ist ein hochdämmendes Profil als Basis der neuen Fenstergeneration gefordert.

## TOPLINE<sup>plus</sup>

## Das Fenstersystem der Zukunft.

VEKA hat für die besonderen Anforderungen des Passivhauses und des energiesparenden Fensterbaus die Systemergänzung TOPLINE plus entwickelt. Es ist die innovative Weiterentwicklung des bewährten und erfolgreichen TOPLINE-Systems.



VEKA bietet mit TOPLINE plus eine komplette, in sich abgeschlossene Systemfamilie an. Sie bringt sowohl ästhetische als auch technische Vorteile. Bauherren, Architekten und Planer haben viel Raum für Lösungen, die optisch wie auch funktional überzeugen. So kann der Fensterhersteller Fenster und Türen für jeden Anspruch

bauen: einteilige, mehrteilige, Dreh-/Kipp-Flügel, Festverglasungen, Schiebetüren bis zu mehrteiligen Varianten, Stichbogenfenster. Außerdem auch passivhaustaugliche Haustüren.

**Das große Plus...**

TOPLINE plus-Fensterprofile erreichen Spitzen-Isolierwerte von  $U_f = 0,74 \text{ W}/(\text{m}^2\text{K})$ . Damit setzt TOPLINE plus Maßstäbe für das effiziente Bauen energiesparender Fenster – nicht nur für Passivhäuser, sondern darüber hinaus für Neubauten und Renovierungsobjekte.

# TOPLINE plus – das VEKA System für beste W

**1** Vorgefertigt für den Einsatz von hochdämmenden 3-fach Isolierglasscheiben bis 44 mm Gesamtstärke. Füllung der Scheibenzwischenräume mit Argon möglich.

**2** Attraktive Optik durch Schrägen und Fasen bei schmaler Ansichtsbreite von 130 mm.

**3** Hochwertige APTK-Dichtungen. Wahlweise Grau oder Schwarz. Mit dauerhafter Funktionsgarantie.

**4** Verdeckt liegende Entwässerungen durch Vorkammern.

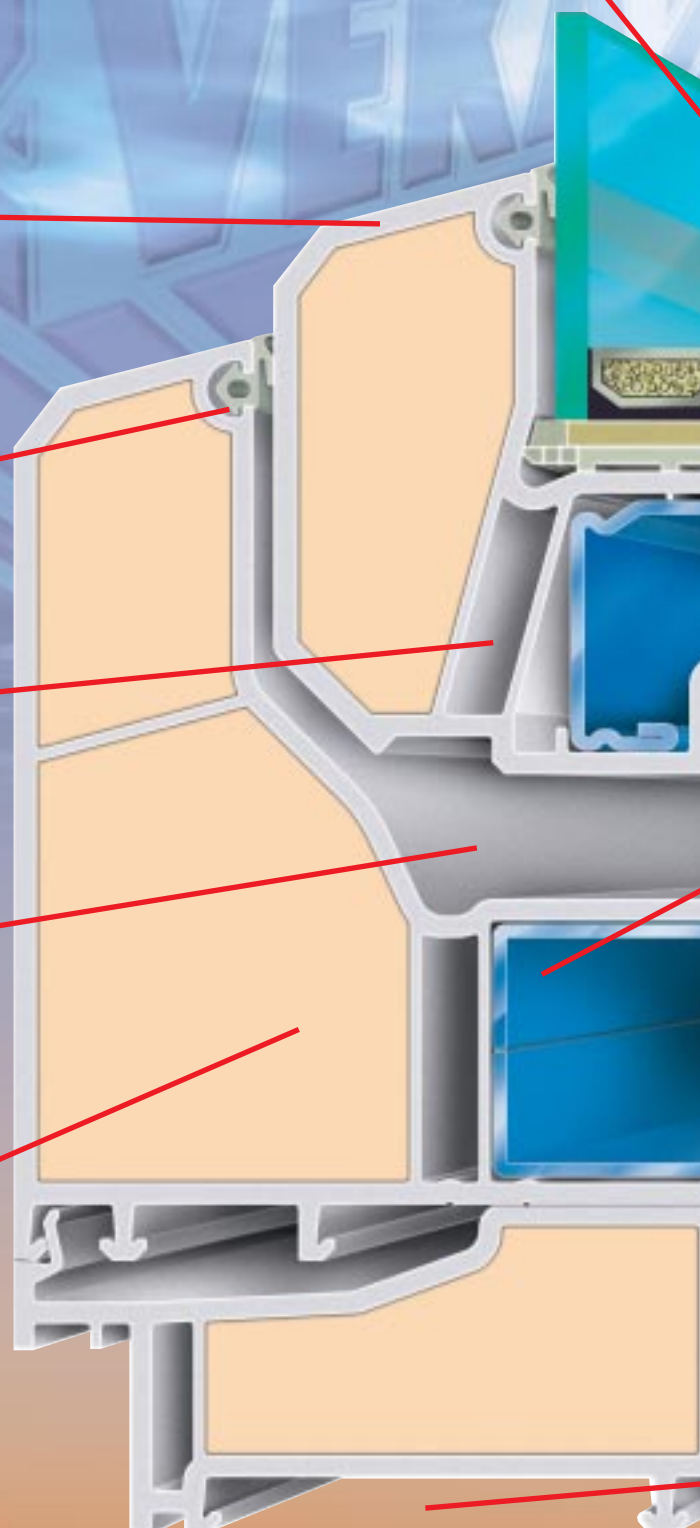
**5** Anschlagdichtungs-System mit verarbeitungsfreundlichem, pflegeleichtem Falzbereich.

**6** Hohe Wärmedämmwerte durch den Einsatz von Dämmkernen im Rahmen, Flügel und Fensterbankanschluss.

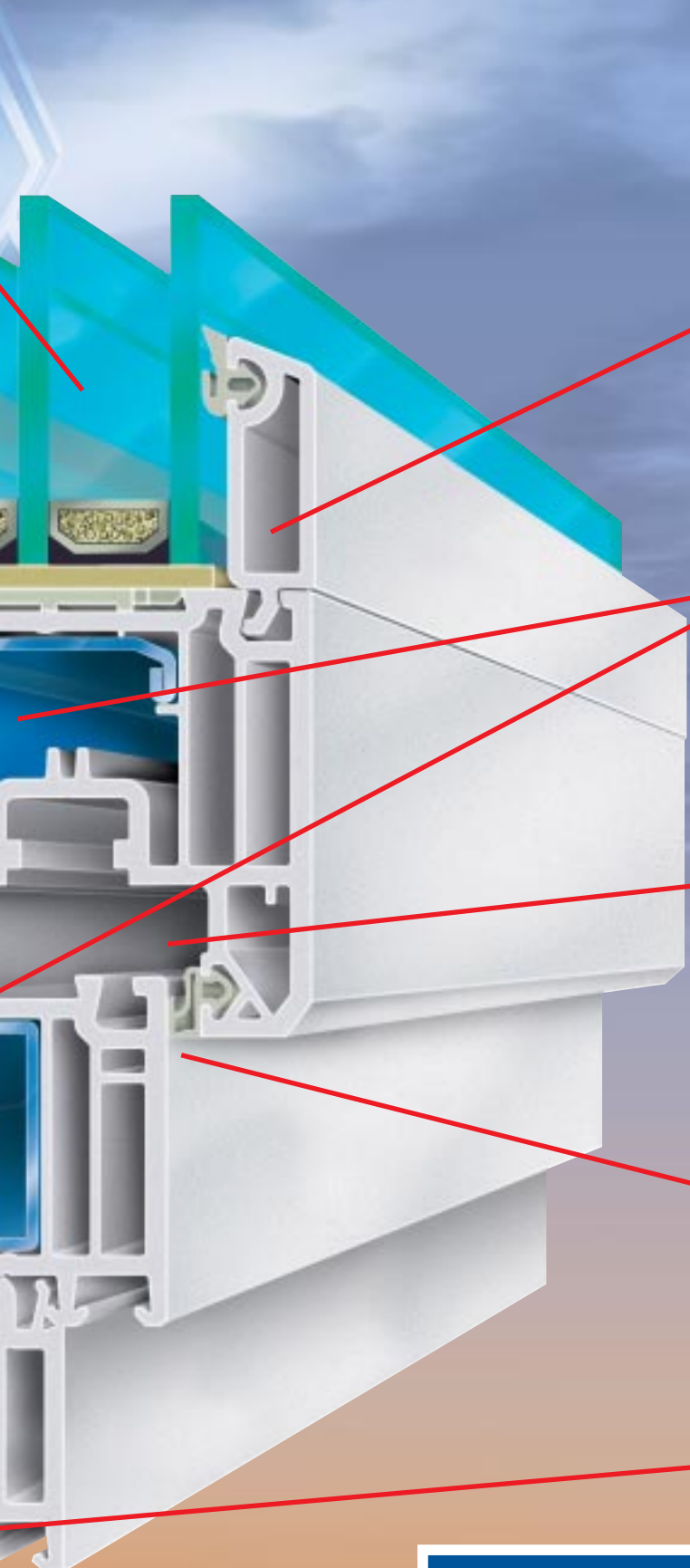
TOPLINE PLUS mit  
104 mm Bautiefe erreicht  
Spitzen-Isolierwerte:

$$U_f = 0,74 \text{ W}/(\text{m}^2\text{K})$$

$$U_{w, \text{ eingebaut}} \leq 0,85 \text{ W}/(\text{m}^2\text{K})$$



# Wärmedämmung und optimalen Schallschutz.



**7** Durch den tieferen Glaseinstand entstehen keine Wärmebrücken im Glasrandbereich. Es ist keine Zusatzdämmung erforderlich.

**8** Gleiche Verstärkungen wie bei TOPLINE sorgen für statische Sicherheit und dauerhafte Funktion. Keine zusätzliche Lagerhaltung erforderlich.

**9** Gleicher Einsatz von Beschlägen und Schließstücken wie bei den TOPLINE-Systemen AD und MD. Vorteil: keine doppelte Lagerhaltung!

**10** Beschlagmontage im Flügel und Blendrahmen durch mehrere Wandungen. Zusätzliche Verschraubungen der tragenden Beschlagteile in Stahlarmierung möglich.

**11** Ein spezieller Fensterbankanschluss verhindert Wärmebrücken, sorgt somit für optimale Wärmedämmung.

**TOPLINE** plus